

Committente:
Comune di Fontaneto d'Agogna
Provincia di Novara

PROGETTO DEFINITIVO-ESECUTIVO
**REALIZZAZIONE NUOVA SEDE AIB
E LOCALE PRO LOCO**

Codice Unico Progetto (CUP)

G68C18000100004

I Progettisti:

Ingegnere
Roberta Tredici

Dott. Geologo
Vittorio Perazzoli

PI
Sergio Vallini

E4

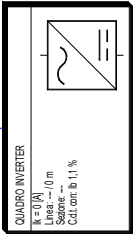
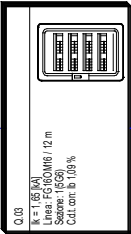
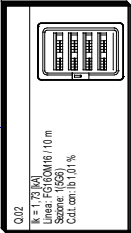
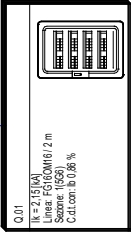
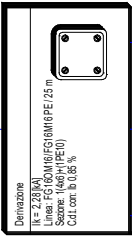
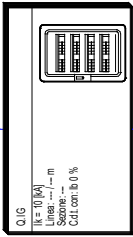
**OPERE ELETTRICHE - FASCICOLO
SCHEMI QUADRI ELETTRICI E
CALCOLI DIMENSIONALI**

-

DICEMBRE 2018

Scala -:--

rev 00



TITOLO

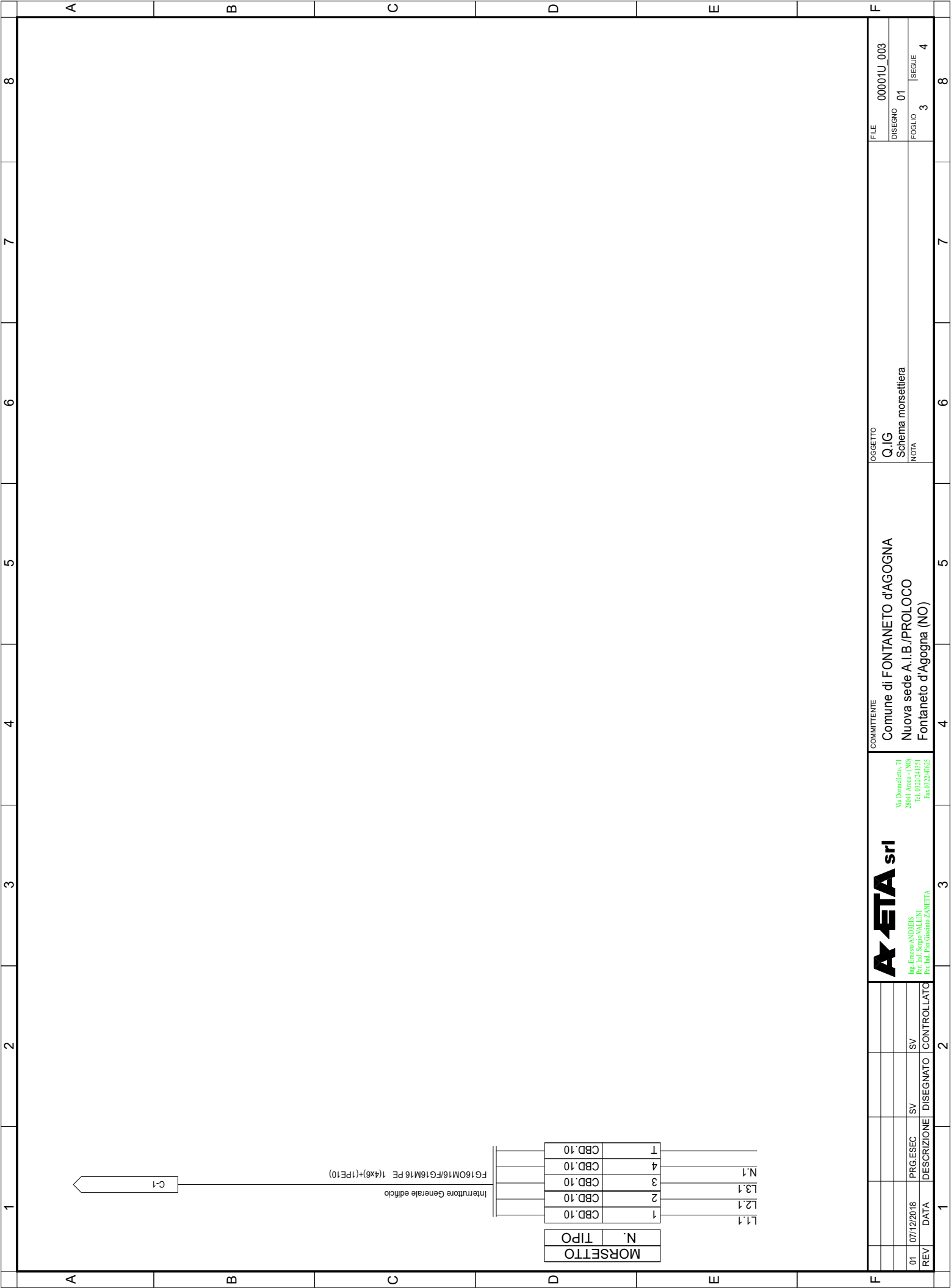
Progetto Impianto Elettrico
Schema a blocchi

A-ETA srl
Via Fieschi 10
00144 Roma (RM)
Tel. 06/5941111
Fax 06/5941112

COMMITTENTE
Comune di FONTANETO d'AGOGNA
Nuova sede A.I.B./PROLOCO
Fontaneto d'Agogna (NO)

FILE
REDACTED
CONTR. APPR.
DISEGNO
DATA
15/06/2018

																																																																																																																																																																																																																																																																																																																																																																																																																																																																																																																																																																																																																																																																																																																																																																																																																																																																																																																																																																																																																																																																																																																																																																																																																																																																																																																																																																																																																																										</
--	--	--	--	--	--	--	--	--	--	--	--	--	--	--	--	--	--	--	--	--	--	--	--	--	--	--	--	--	--	--	--	--	--	--	--	--	--	--	--	--	--	--	--	--	--	--	--	--	--	--	--	--	--	--	--	--	--	--	--	--	--	--	--	--	--	--	--	--	--	--	--	--	--	--	--	--	--	--	--	--	--	--	--	--	--	--	--	--	--	--	--	--	--	--	--	--	--	--	--	--	--	--	--	--	--	--	--	--	--	--	--	--	--	--	--	--	--	--	--	--	--	--	--	--	--	--	--	--	--	--	--	--	--	--	--	--	--	--	--	--	--	--	--	--	--	--	--	--	--	--	--	--	--	--	--	--	--	--	--	--	--	--	--	--	--	--	--	--	--	--	--	--	--	--	--	--	--	--	--	--	--	--	--	--	--	--	--	--	--	--	--	--	--	--	--	--	--	--	--	--	--	--	--	--	--	--	--	--	--	--	--	--	--	--	--	--	--	--	--	--	--	--	--	--	--	--	--	--	--	--	--	--	--	--	--	--	--	--	--	--	--	--	--	--	--	--	--	--	--	--	--	--	--	--	--	--	--	--	--	--	--	--	--	--	--	--	--	--	--	--	--	--	--	--	--	--	--	--	--	--	--	--	--	--	--	--	--	--	--	--	--	--	--	--	--	--	--	--	--	--	--	--	--	--	--	--	--	--	--	--	--	--	--	--	--	--	--	--	--	--	--	--	--	--	--	--	--	--	--	--	--	--	--	--	--	--	--	--	--	--	--	--	--	--	--	--	--	--	--	--	--	--	--	--	--	--	--	--	--	--	--	--	--	--	--	--	--	--	--	--	--	--	--	--	--	--	--	--	--	--	--	--	--	--	--	--	--	--	--	--	--	--	--	--	--	--	--	--	--	--	--	--	--	--	--	--	--	--	--	--	--	--	--	--	--	--	--	--	--	--	--	--	--	--	--	--	--	--	--	--	--	--	--	--	--	--	--	--	--	--	--	--	--	--	--	--	--	--	--	--	--	--	--	--	--	--	--	--	--	--	--	--	--	--	--	--	--	--	--	--	--	--	--	--	--	--	--	--	--	--	--	--	--	--	--	--	--	--	--	--	--	--	--	--	--	--	--	--	--	--	--	--	--	--	--	--	--	--	--	--	--	--	--	--	--	--	--	--	--	--	--	--	--	--	--	--	--	--	--	--	--	--	--	--	--	--	--	--	--	--	--	--	--	--	--	--	--	--	--	--	--	--	--	--	--	--	--	--	--	--	--	--	--	--	--	--	--	--	--	--	--	--	--	--	--	--	--	--	--	--	--	--	--	--	--	--	--	--	--	--	--	--	--	--	--	--	--	--	--	--	--	--	--	--	--	--	--	--	--	--	--	--	--	--	--	--	--	--	--	--	--	--	--	--	--	--	--	--	--	--	--	--	--	--	--	--	--	--	--	--	--	--	--	--	--	--	--	--	--	--	--	--	--	--	--	--	--	--	--	--	--	--	--	--	--	--	--	--	--	--	--	--	--	--	--	--	--	--	--	--	--	--	--	--	--	--	--	--	--	--	--	--	--	--	--	--	--	--	--	--	--	--	--	--	--	--	--	--	--	--	--	--	--	--	--	--	--	--	--	--	--	--	--	--	--	--	--	--	--	--	--	--	--	--	--	--	--	--	--	--	--	--	--	--	--	--	--	--	--	--	--	--	--	--	--	--	--	--	--	--	--	--	--	--	--	--	--	--	--	--	--	--	--	--	--	--	--	--	--	--	--	--	--	--	--	--	--	--	--	--	--	--	--	--	--	--	--	--	--	--	--	--	--	--	--	--	--	--	--	--	--	--	--	--	--	--	--	--	--	--	--	--	--	--	--	--	--	--	--	--	--	--	--	--	--	--	--	--	--	--	--	--	--	--	--	--	--	--	--	--	--	--	--	--	--	--	--	--	--	--	--	--	--	--	--	--	--	--	--	--	--	--	--	--	--	--	--	--	--	--	--	--	--	--	--	--	--	--	--	--	--	--	--	--	--	--	--	--	--	--	--	--	--	--	--	--	--	--	--	--	--	--	--	--	--	--	--	--	--	--	--	--	--	--	--	--	--	--	--	--	--	--	--	--	--	--	--	--	--	--	--	--	--	--	--	--	--	--	--	--	--	--	--	--	--	--	--	--	--	--	--	--	--	--	--	--	--	--	--	--	--	--	--	--	--	--	--	--	--	--	--	--	--	--	--	--	--	--	--	--	--	--	--	--	--	--	--	--	--	--	--	--	--	--	--	--	--	--	--	--	--	--	--	--	--	--	--	--	--	--	--	--	--	--	--	--	--	--	--	--	--	--	--	--	--	--	--	--	--	--	--	--	--	--	--	--	--	--	--	--	--	--	--	--	--	--	--	--	--	--	--	--	--	--	--	--	--	--	--	--	--	--	--	--	--	--	--	--	--	--	--	--	--	--	--	--	--	--	--	--	--	--	--	--	--	--	--	--	--	--	--	--	--	--	--	--	--	--	--	--	--	--	--	--	--	--	--	--	--	--	--	--	--	--	--	--	--	--	--	--	--	--	--	--	--	--	--	--	--	--	--	--	--	--	--	--	--	--	--	--	--	--	--	--	--	--	--	--	--	--	--	--	--	--	--	--	--	--	--	--	--	--	--	--	--	--	--	--	--	--	--	--	--	--	--	--	--	--	--	--	--	--	--	--	--	--	--	--	--	--	--	--	--	--	--	--	--	--	--	--	--	--	--	--	--	--	--	--	--	--	--	--	--	--	--	--	--	--	--	--	--	--	--	--	--	--	--	--	--	--	--	--	--	--	--	--	--	--	--	--	--	--	--	--	--	--	--	--	--	--	--	--	--	--	--	--	--	--	--	--	--	--	--	--	--	--	--	--	--	--	--	--	--	--	--	--	--	--	--	--	--	--	--	--	--	--	--	--	--	--	--	--	--	--	--	--	--	--	--	--	--	--	--	--	--	--	--	--	--	--	--	--	--	--	--	--	--	--	--	--	--	--	--	--	--	--	--	--	--	--	--	--	--	--	--	--	--	--	--	--	--	--	--	--	--	--	--	--	--	--	--	--	--	--	--	--	--	--	--	--	--	--	--	--	--	--	--	--	--	--	--	--	--	--	--	----



A-ETA srl

Via Dorsalello, 71
28041 Arossa - (NO)
Tel. 0322/241351
Per. Ind. Segno VALLINI
Per. Ind. Pier Giovanni ZANETTA

COMMITTENTE
Comune di FONTANETO d'AGOGNA
Nuova sede A.I.B./PROLOCO
Fontaneto d'Agogna (NO)

OGGETTO
Q.I.G
Schema morsetteria

FILE 00001U_003
DISEGNO 01
FOGLIO 3
SEGUE 4

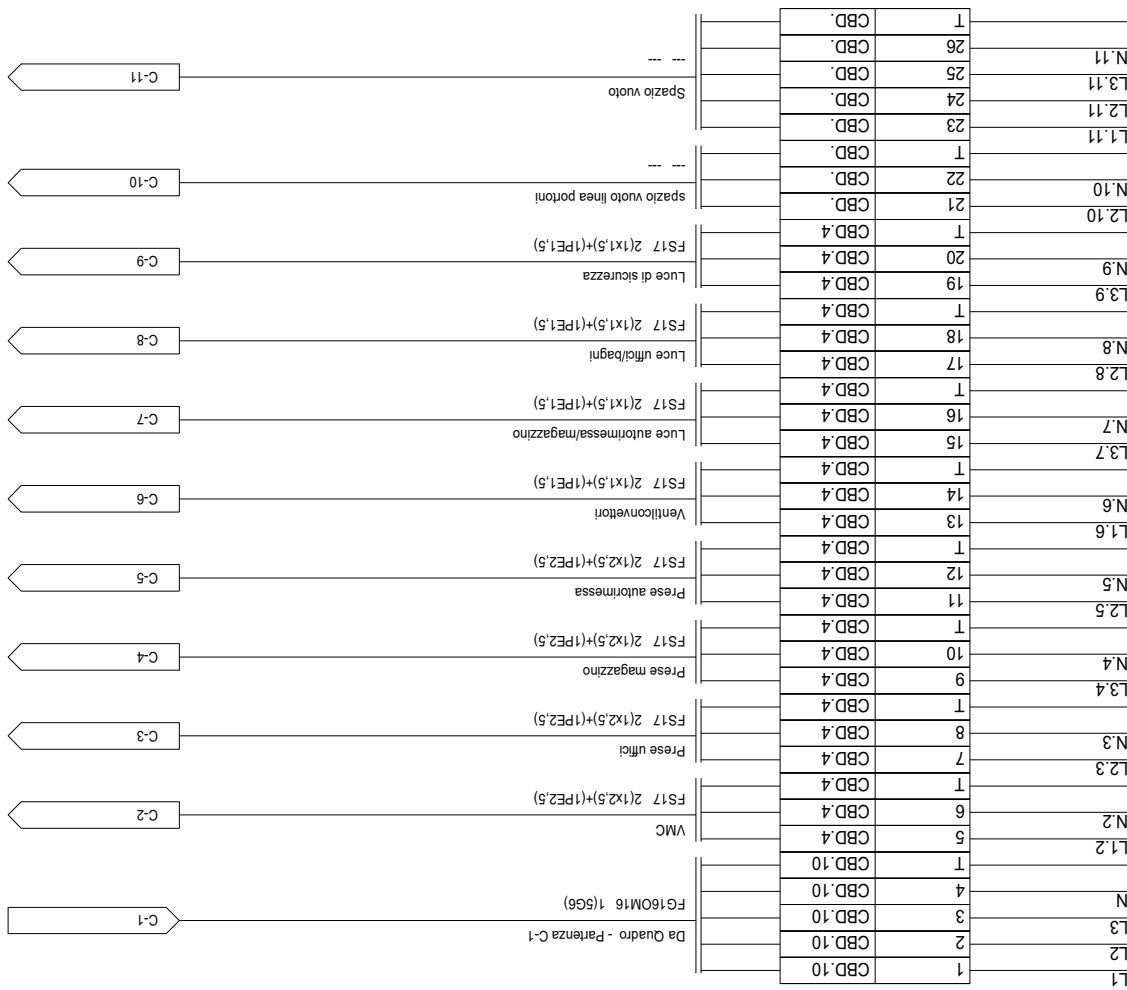
[illegible]

1		2		3		4		5		6		7		8											
Sistema di distribuzione: TT				Resistenza di terra [ohm]: 10				C.d.t. % Max ammessa: 4				Icc di barratura [kA]:2,13				Tensione [V]: 400									
Dati circuito				Dati apparecchiatura				Corto circuito								Sovraccarico				Test					
C.d.t. % con Ib < C.d.t. Max								Icc MAX < P.d.I.				I²t < K²S²				Ib < In < Iz				If < 1.45Iz					
SIGLA UTENZA	SEZIONE	L.	C.d.t. % con Ib	Tipo	Distribuzione	Id	P.d.I.	Icc MAX	I di Interv. Prot.	Igt fondo linea	I²t MAX inizio linea	K²S²	I²t MAX inizio linea	K²S²	I²t MAX inizio linea	K²S²	Ib	In	Iz	If	1.45Iz	Esito			
	[mm²]	[m]	[%]			[A]	[kA]	[kA]	[A]	[A]	[A²s]	[A²s]	[A²s]	[A²s]	[A²s]	[A²s]	[A]	[A]	[A]	[A]	[A]	SI/No			
C-0	---	---	0,86	F74N63	Quadripolare	---	0	2,15	0,3	4,96	---	---	---	---	---	---	4,234	32	---	42	---	SI			
C-1	---	0	0,86	---	Quadripolare	---	---	2,13	0,3	4,96	---	---	---	---	---	---	0	32	---	42	---	SI			
C-2	2(1x2,5)+(1PE2,5)	10	1,03	GA8813A16	Monofase L1+N	0,03	6	1,14	0,03	4,9	427	82.656	427	82.656	0	127.806	2,4	16	20	21	28	SI			
C-3	2(1x2,5)+(1PE2,5)	10	1,12	GA8813A16	Monofase L2+N	0,03	6	1,14	0,03	4,9	427	82.656	427	82.656	0	127.806	3,608	16	20	21	28	SI			
C-4	2(1x1,5)+(1PE1,5)	10	1,01	GA8813A10	Monofase L2+N	0,03	6	1,14	0,03	4,86	361	29.756	361	29.756	0	46.010	1,203	10	15	13	21	SI			
C-5	2(1x1,5)+(1PE1,5)	10	1,15	GA8813A10	Monofase L3+N	0,03	6	1,14	0,03	4,86	361	29.756	361	29.756	0	46.010	2,406	10	15	13	21	SI			
C-6	2(1x1,5)+(1PE1,5)	10	0,92	GA8813A10	Monofase L2+N	0,03	6	1,14	0,03	4,86	361	29.756	361	29.756	0	46.010	0,481	10	15	13	21	SI			
C-7	---	0	0,86	---	Monofase L2+N	---	---	1,14	0,3	4,96	---	---	---	---	---	---	0	32	---	42	---	SI			
C-8	---	0	0,86	---	Monofase L2+N	---	---	1,14	0,3	4,96	---	---	---	---	---	---	0	32	---	42	---	SI			
C-9	---	0	0,86	---	Quadripolare	---	---	2,13	0,3	4,96	---	---	---	---	---	---	0	32	---	42	---	SI			

[illegible]

	1	2	3	4	5	6	7	8
A								
B								
C								
D								
E								
F								
				COMMITTENTE		OGGETTO		FILE
				Comune di FONTANETO d'AGOGNA		Q.02		00004U_004
				Nuova sede A.I.B./PROLOCO		Schema morsettiere		DISEGNO 30
				Fontaneto d'Agogna (NO)		NOTA		FOGLIO 4
								SEGUE 5
	1	2	3	4	5	6	7	8
A								
B								
C								
D								
E								
F								
				A-ETA srl		Via Dorneldeno, 71		
						28041 Avana - (NO)		
						Tel. 0322/241351		
						Fax 0322/46255		
						Ing. Ernesto ANDREIS		
						Per. Ind. Segna VALLINI		
						Per. Ind. Pier Giovanni ZANETTA		
01	07/12/2018	PRG.ESEC	SV	SV				
REV	DATA	DESCRIZIONE	DISEGNATO	CONTROLLATO				

MORSETTO
N. TIPO



1		2		3		4		5		6		7		8	
A															
Da Quadro:															
Partenza:		C-0													
Cavo [mm²]:		1(5G6)													
Lunghezza [m]:		12													
Tensione [V]:		400													
Frequenza [Hz]:		50													
Polarità:		Quadrifilare													
Tipo morsetto:		CBD.10													
Numerazione morsetto:		1.2.3.4.T													
B															
Prefisso quadro:															
Alimentazione:															
Ik Max [kA]:															
Tensione nominale di impiego [V]:															
Tensione di isolamento nominale[V]:															
Frequenza [Hz]:															
Corrente ammissibile 1 s [kA]:															
Grado di protezione IP:															
Codice:															
C															
Sigla utenza															
Descrizione															
D															
POTENZA CONTEMPORANEA [kW]															
CORRENTE (Ib) [A]															
CosFi															
COEFF. DI CONTEMPORANEITA' [%]															
DISTRIBUZIONE															
Marca															
Tipo															
Taglia (Ith) [A]															
Polarità															
In Max/Min/Reg. [A]															
Im Max/Min/Reg. [A]															
P.d.I. [kA]															
I differenziale (Id) [A]															
Esecuzione															
E															
CONTATTORE															
STRUMENTI															
Sigla cavo															
Coefficienti															
Posa															
Lunghezza/L. Max [m]															
Sezione [mmq]															
Portata (Iz) [A]															
F															
Dati barratura: 400/230V - 50Hz - Ik = 1,634 kA - Id: 0,3 A															
AL FG 2															
L1,L2,L3,N,0															
Q1															
L3N,0															
Q2															
L3N,0															
Q3															
L3N,03															
Q4															
L3N,5															
Q5															
L3N,6															
Q6															
L3N,07															
Q7															
L1,L2,L3,N,0															
Q8															
L3N,7															
CBD.4															
Utenza generica C-1															
5,6,7,8.T															
L3N,3															
CBD.4															
Utenza generica C-3															
9,10.T															
L3N,4															
CBD.4															
Utenza generica C-4															
11,12.T															
L3N,5															
CBD.4															
Utenza generica C-5															
13,14.T															
L3N,6															
CBD.4															
Utenza generica C-6															
15,16.T															
L3N,7															
CBD.4															
Utenza generica C-7															
17,18.T															
L3N,0															
Q9															
L3N,0															
Q10															
L3N,0															
Q11															
L3N,0															
Q12															
L3N,0															
Q13															
L3N,0															
Q14															
L3N,0															
Q15															
L3N,0															
Q16															
L3N,0															
Q17															
L3N,0															
Q18															
L3N,0															
Q19															
L3N,0															
Q20															
L3N,0															
Q21															
L3N,0															
Q22															
L3N,0															
Q23															
L3N,0															
Q24															
L3N,0															
Q25															
L3N,0															
Q26															
L3N,0															
Q27															
L3N,0															
Q28															
L3N,0															
Q29															
L3N,0															
Q30															
L3N,0															
Q31															
L3N,0															
Q32															
L3N,0															
Q33															
L3N,0															
Q34															
L3N,0															
Q35															
L3N,0															
Q36															
L3N,0															
Q37															
L3N,0															
Q38															
L3N,0															
Q39															
L3N,0															
Q40															
L3N,0															
Q41															
L3N,0															
Q42															
L3N,0															
Q43															
L3N,0															
Q44															
L3N,0															
Q45															
L3N,0															
Q46															
L3N,0															
Q47															
L3N,0															
Q48															
L3N,0															
Q49															
L3N,0															
Q50															
L3N,0															
Q51															
L3N,0															
Q52															
L3N,0															
Q53															
L3N,0															
Q54															
L3N,0															
Q55															
L3N,0															
Q56															
L3N,0															
Q57															
L3N,0															
Q58															
L3N,0															
Q59															
L3N,0															
Q60															
L3N,0															
Q61															
L3N,0															
Q62															
L3N,0															
Q63															
L3N,0															
Q64															
L3N,0															
Q65															
L3N,0															
Q66															
L3N,0															
Q67															
L3N,0															
Q68															
L3N,0															
Q69															
L3N,0															
Q70															
L3N,0															
Q71															
L3N,0															
Q72															
L3N,0															
Q73															
L3N,0															
Q74															
L3N,0															
Q75															
L3N,0															
Q76															
L3N,0															
Q77															
L3N,0															
Q78															
L3N,0															
Q79															
L3N,0															
Q80															
L3N,0															
Q81															
L3N,0															
Q82															
L3N,0															
Q83															
L3N,0															
Q84															
L3N,0															
Q85															
L3N,0															
Q86															
L3N,0															
Q87															
L3N,0															
Q88															
L3N,0															
Q89															
L3N,0															
Q90															
L3N,0															
Q91															
L3N,0															
Q92															
L3N,0															
Q93															
L3N,0															
Q94															
L3N,0															
Q95															
L3N,0															
Q96															
L3N,0															
Q97															
L3N,0															
Q98															
L3N,0															
Q99															
L3N,0															
Q100															
L3N,0															
Q101															
L3N,0															
Q102															
L3N,0															
Q103															
L3N,0															
Q104															
L3N,0															
Q105															
L3N,0															
Q106															
L3N,0															
Q107															
L3N,0															
Q108															
L3N,0															
Q109															
L3N,0															
Q110															
L3N,0															
Q111															
L3N,0															
Q112															
L3N,0															
Q113															
L3N,0															
Q114															
L3N,0															
Q115															
L3N,0															
Q116															
L3N,0															
Q117															
L3N,0															
Q118															
L3N,0															
Q119															
L3N,0															
Q120															
L3N,0															
Q121															
L3N,0															
Q122															
L3N,0															
Q123															
L3N,0															
Q124															
L3N,0															
Q125															
L3N,0															
Q126															
L3N,0															
Q127															
L3N,0															
Q128															
L3N,0															
Q129															
L3N,0															
Q130															
L3N,0															
Q131															
L3N,0															
Q132															
L3N,0															
Q133															
L3N,0															
Q134															
L3N,0															
Q135															
L3N,0															
Q136															
L3N,0															
Q137															
L3N,0															
Q138															
L3N,0															
Q139															
L3N,0															
Q140															
L3N,0															
Q141															
L3N,0															
Q142															
L3N,0															
Q143															
L3N,0															
Q144															
L3N,0															
Q145															
L3N,0															
Q146															
L3N,0															
Q147															
L3N,0															
Q148															
L3N,0															
Q149															
L3N,0															
Q150															
L3N,0															
Q151															
L3N,0															
Q152															
L3N,0															
Q153															
L3N,0															
Q154															
L3N,0															
Q155															
L3N,0															
Q156															
L3N,0															
Q157															
L3N,0															
Q158															
L3N,0															
Q159															
L3N,0															
Q160															
L3N,0															
Q161															
L3N,0															
Q162															
L3N,0															
Q163															
L3N,0															
Q164															
L3N,0															
Q165															
L3N,0															
Q166															
L3N,0															
Q167															
L3N,0															
Q168															
L3N,0															
Q169															
L3N,0															
Q170															
L3N,0															
Q171															
L3N,0															
Q172															
L3N,0															
Q173															
L3N,0															
Q174															
L3N,0															
Q175															
L3N,0															
Q176															
L3N,0															
Q177															
L3N,0															
Q178															
L3N,0															
Q179															
L3N,0															
Q180															
L3N,0															
Q181															
L3N,0															
Q182															
L3N,0															
Q183															
L3N,0															
Q184															
L3N,0															
Q185															
L3N,0															
Q186															
L3N,0															
Q187															
L3N,0															
Q188															
L3N,0															
Q189															
L3N,0															
Q190															
L3N,0															
Q191															
L3N,0															
Q192															
L3N,0															
Q193															
L3N,0															
Q194															
L3N,0															
Q195															
L3N,0															
Q196															
L3N,0															
Q197															
L3N,0															
Q198															
L3N,0															
Q199															
L3N,0															
Q200															
L3N,0															
Q201															
L3N,0															
Q202															
L3N,0															
Q203															
L3N,0															
Q204															
L3N,0															
Q205															
L3N,0															
Q206															
L3N,0															
Q207															
L3N,0															
Q208															
L3N,0															
Q209															
L3N,0															
Q210															
L3N,0															
Q211															
L3N,0															
Q212															
L3N,0															
Q213															
L3N,0															
Q214															
L3N,0															
Q215															
L3N,0															
Q216															
L3N,0															
Q217															
L3N,0															
Q218															
L3N,0															
Q219															
L3N,0															
Q220															
L3N,0															
Q221															
L3N,0															
Q222															
L3N,0															
Q223															
L3N,0															
Q224															
L3N,0															
Q225															
L3N,0															
Q226															
L3N,0															
Q227															
L3N,0															
Q228															
L3N,0															
Q229															
L3N,0															
Q230															
L3N,0															
Q231															
L3N,0															
Q232															
L3N,0															
Q233															
L3N,0															
Q234															
L3N,0															
Q235															
L3N,0															
Q236															
L3N,0															
Q237															
L3N,0															
Q238															
L3N,0															
Q239															
L3N,0															
Q240															
L3N,0															
Q241															
L3N,0															
Q242															
L3N,0															
Q243															
L3N,0															
Q244															
L3N,0															
Q245															
L3N,0															
Q246															
L3N,0															
Q247															
L3N,0															
Q248															
L3N,0															
Q249															
L3N,0															
Q250															
L3N,0															
Q251															
L3N,0															
Q252															
L3N,0															
Q253															
L3N,0															
Q254															
L3N,0															
Q255															
L3N,0															
Q256															
L3N,0															
Q257															
L3N,0															
Q258															
L3N,0															
Q259															
L3N,0															
Q260															
L3N,0															
Q261															
L3N,0															
Q262															
L3N,0															
Q263															
L3N,0															
Q264															
L3N,0															
Q265															
L3N,0															
Q266															
L3N,0															
Q267															
L3N,0															
Q268															
L3N,0															
Q269															
L3N,0															
Q270															
L3N,0															
Q271															
L3N,0															
Q272															
L3N,0															
Q273															
L3N,0															
Q274															
L3N,0															
Q275															
L3N,0															
Q276															
L3N,0															
Q277															
L3N,0															
Q278															
L3N,0															
Q279															
L3N,0															
Q280															
L3N,0															
Q281															
L3N,0															
Q282															
L3N,0															
Q283															
L3N,0															
Q284															
L3N,0															
Q285															
L3N,0															
Q286															
L3N,0															
Q287															
L3N,0															
Q288															
L3N,0															
Q289															
L3N,0															
Q290															
L3N,0															
Q291															
L3N,0															
Q292															
L3N,0															
Q293															
L3N,0															
Q294															
L3N,0															
Q295															
L3N,0															
Q296															
L3N,0															
Q297															
L3N,0															
Q298															
L3N,0															
Q299															
L3N,0															
Q300															
L3N,0															
Q301															
L3N,0															
Q302															
L3N,0															
Q303															
L3N,0															
Q304															
L3N,0															
Q305															
L3N,0															
Q306															
L3N,0															
Q307															
L3N,0															
Q308															
L3N,0															
Q309															
L3N,0															
Q310															
L3N,0															
Q311															

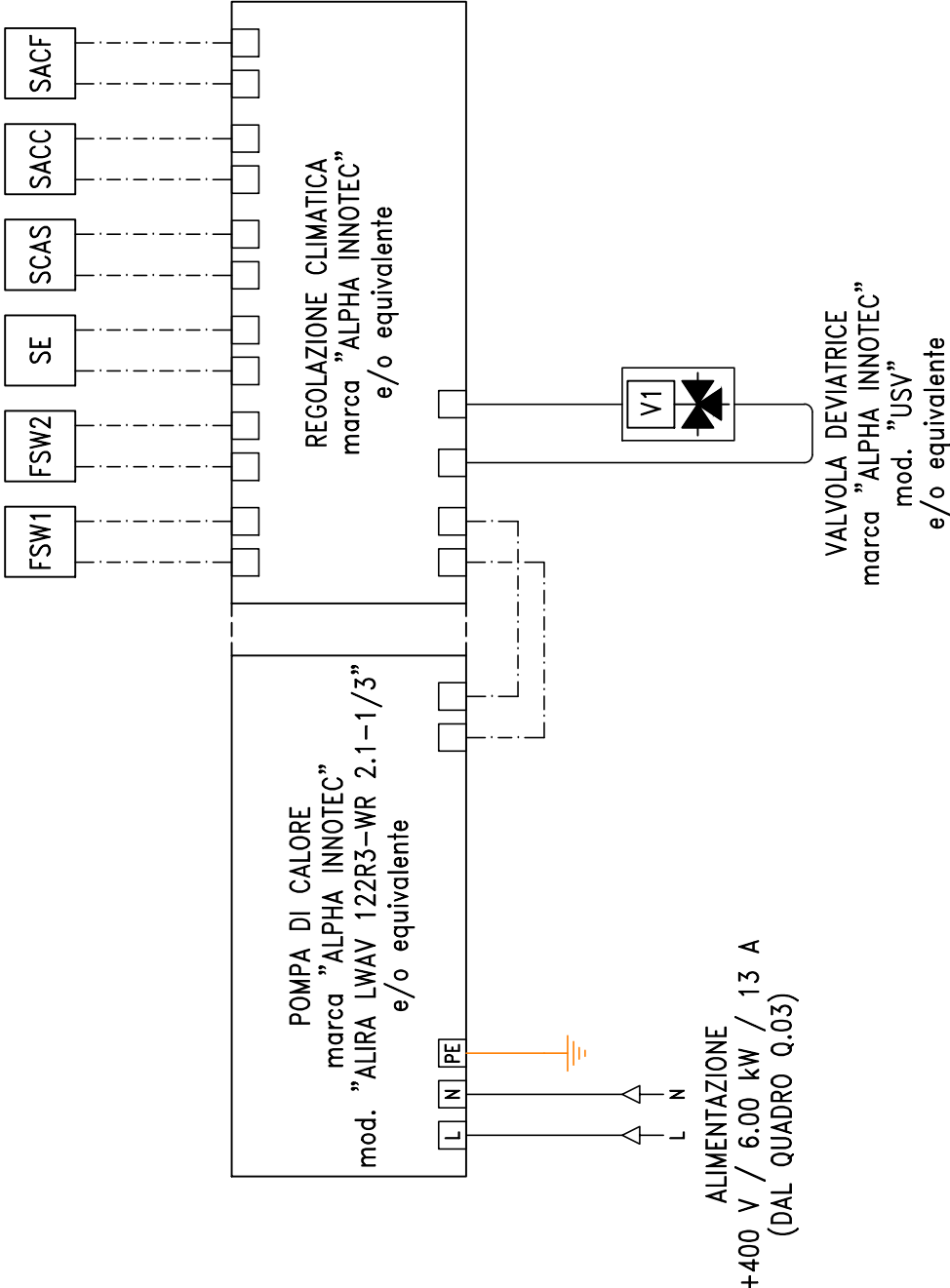
1		2		3		4		5		6		7		8	
A															
DAL FG 1															
B															
Dati barratura: 400/230V - 50Hz - Ik = 1,634 kA - Id: 0,3 A															
A															
B															
C															
D															
E															
F															

Sigla utenza		C-9		C-10	
Descrizione		Misuratore energia PRODOTTI (E Distribuzione)		da contatore produzione	
POTENZA CONTEMPORANEA [kW]		0		0	
CORRENTE (Ib) [A]		0		0	
CosFi		---		---	
COEFF. DI CONTEMPORANEITA' [%]		100		100	
DISTRIBUZIONE		Quadrupolare		Quadrupolare	
Marca		---		BTicino	
Tipo		---		FA84C16	
Taglia (Ith) [A]		---		16	
Polarità		---		4 x 16	
In Max/Min/Reg. [A]		---/---/---		---/---/16	
Im Max/Min/Reg. [A]		---/---/---		---/---/160	
P.d.I. [kA]		---		6	
I differenziale (Id) [A]		---		---	
Esecuzione		---		MODULARE	
CONTATTATORE		---		---	
STRUMENTI		---		---	
Sigla cavo		---		---	
Coefficienti		0,800		0,800	
Posa		13		13	
Lunghezza/L. Max [m]		0---		0---	
Sezione [mmq]		---		---	
LINEA		---		---	
Portata (Iz) [A]		---		---	

COMMITTENTE		OGGETTO		FILE	
Comune di FONTANETO d'AGOGNA		Q.03		00005U_002	
Nuova sede A.I.B./PROLOCO		Quadro LOCALE TECNICO		DISEGNO 40	
Fontaneto d'Agogna (NO)		NOTA		FOGLIO 2	
Via Dornelieno, 71		28041 Avana - NO69		3	
Ing. Ernesto ANDREIS		Tel. 0322/241351		8	
Per. Ind. Pier Gaetano ZANETTA		Fax 0322/40625			

PRG.ESEC		SV		SV	
01 07/12/2018		DESCRIZIONE		DISEGNATO	
REV		DATA		CONTROLLATO	

SCHEMI CIRCUITI AUSILIARI LOCALE TECNICO (QUADRO Q.03) – REGOLAZIONE CLIMATICA POMPA DI CALORE



NOTA

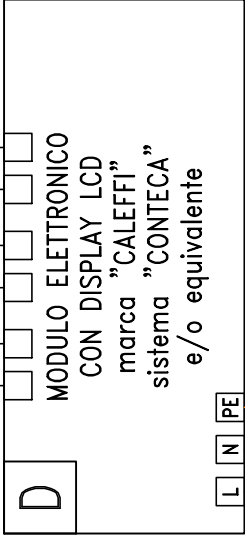
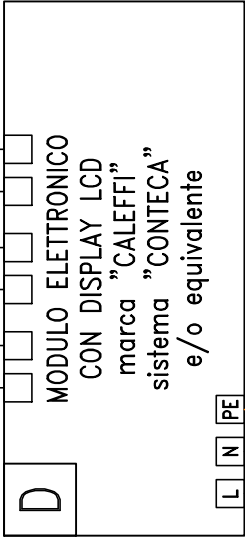
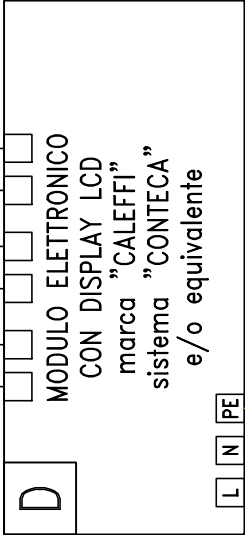
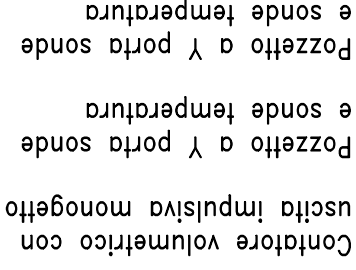
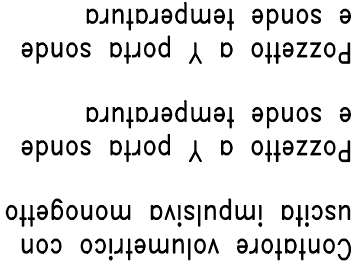
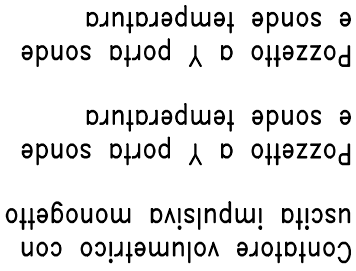
TRATTASI DI SCHEMI DI COLLEGAMENTO DI PRINCIPIO, PRIMA DI ESEGUIRE I COLLEGAMENTI DEI CIRCUITI AUSILIARI, PREDISPORRE GLI SCHEMI ELETTRICI COSTRUTTIVI RIFERITI AI MATERIALI FORNITI DALL'INSTALLATORE MECCANICO E FARLI APPROVARE DALLA DIREZIONE LAVORI (D.L.)

REV		DATA	DESCRIZIONE	DISEGNATO	CONTROLLATO	COMMITTENTE		OGGETTO		FILE	
01	12/2018		PRG.ESEC.			Comune di FONTANETO D'AGOGNA Nuova sede A.I.B./PROLOCO Fontaneto d'Agogna (NO)		Quadro locale tecnico Q.03 Schema circuiti ausiliari		DISEGNO	*
								NOTA		FOLGIO	1
										SEGUE	2

SCHEMI CIRCUITI AUSILIARI LOCALE TECNICO (QUADRO Q.03) – CONTABILIZZAZIONE

NOTA

TRATTASI DI SCHEMI DI COLLEGAMENTO DI PRINCIPIO, PRIMA DI ESEGUIRE I COLLEGAMENTI DEI CIRCUITI AUSILIARI, PREDISPORRE GLI SCHEMI ELETTRICI COSTRUTTIVI RIFERITI AI MATERIALI FORNITI DALL'INSTALLATORE MECCANICO E FARLI APPROVARE DALLA DIREZIONE LAVORI (D.L.)



H2O SANIT.

RSC A.I.B.

RSC PROLOCO

ALIMENTAZIONE
+24 V / 1 W / 50 Hz
(DAL QUADRO Q.03)

ALIMENTAZIONE
+24 V / 1 W / 50 Hz
(DAL QUADRO Q.03)

ALIMENTAZIONE
+24 V / 1 W / 50 Hz
(DAL QUADRO Q.03)

A-ETA srl

Via Dormelletto, 71
28041 Arona - (NO)
Tel. 0322/241351
Fax 0322/47625

Ing. Ernesto ANDRES
Per. Ind. Sergio VALLINI
Per. Ind. Pier Giacomo ZANETTA

REV	DATA	DESCRIZIONE	DISEGNATO	CONTROLLATO
01	12/2018	PRG.ESEC.		

COMMITTENTE

Comune di FONTANETO D'AGOGNA
Nuova sede A.I.B./PROLOCO
Fontaneto d'Agogna (NO)

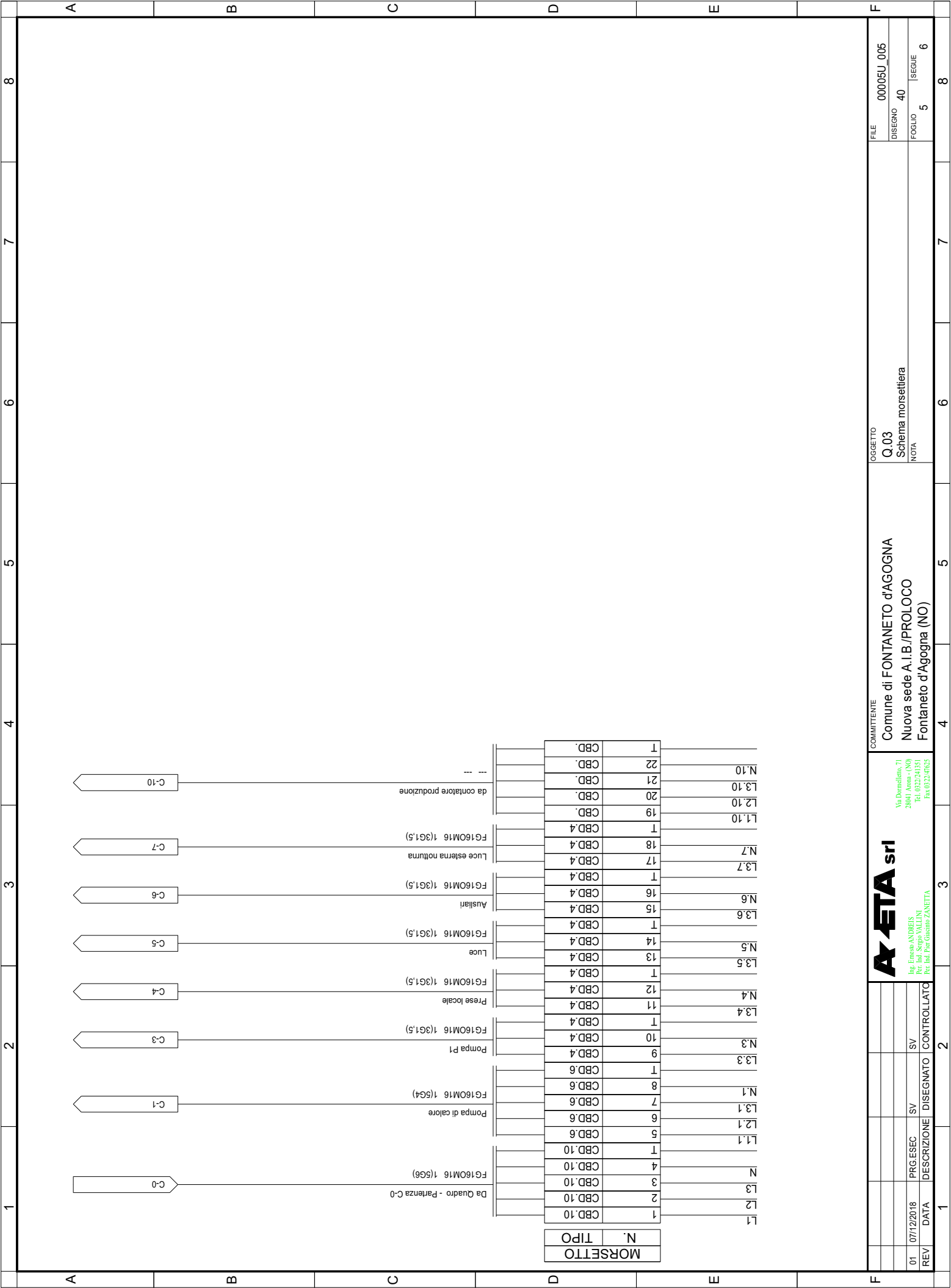
OGGETTO

Quadro locale tecnico Q.03
Schema circuiti ausiliari


NOTA

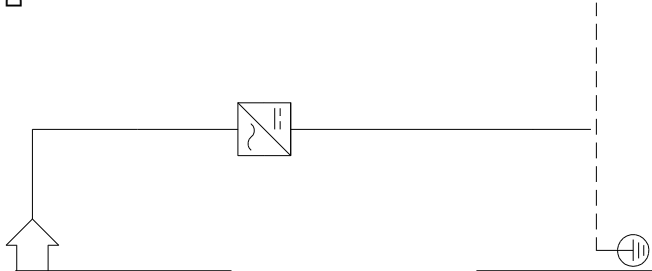
FILE	*
DISEGNO	
FOLIO	2
SEGUE	3

[illegible]



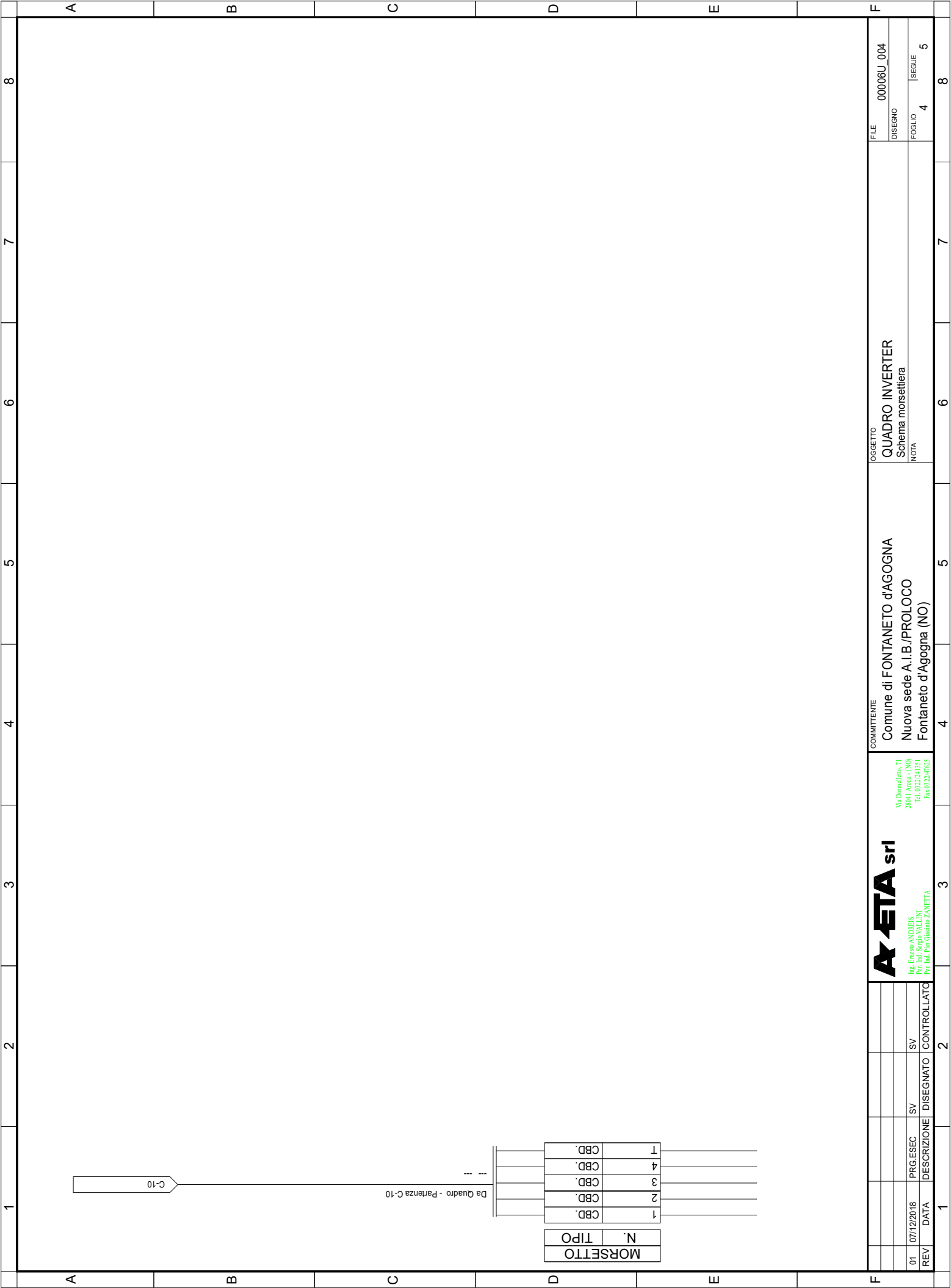
MORSETTO		N. TIPO		1		2		3		4		5		6		7		8	
01	07/12/2018	PRG ESEC	SV	SV	SV	SV	SV	SV	SV	SV	SV	SV	SV	SV	SV	SV	SV	SV	SV
REV	DATA	DESCRIZIONE	DISegnATO	CONTROLLATO															
					A-ETA srl					COMMITTENTE					OGGETTO				
					Via Dornedieno, 71 28041 Avena - (NO) Ing. Ernesto ANDREIS Per. Ind. Sergio VALLINI Per. Ind. Pier Giovanni ZANETTA Tel. 0322/241351 Fax 0322/4625					Comune di FONTANETO d'AGOGNA Nuova sede A.I.B./PROLOCO Fontaneto d'Agogna (NO)					Q.03 Schema morsettiere				
															FILE				
															00005U_005				
															DISEGNO 40				
															FOGLIO 5				
															SEGUE 6				

1		2		3		4		5		6		7		8														
Sistema di distribuzione: TT				Resistenza di terra [ohm]: 10				C.d.t. % Max ammessa: 4				Icc di barratura [kA]: 1,634				Tensione [V]: 400												
Dati circuito				Dati apparecchiatura				Corto circuito								Sovraccarico				Test								
C.d.t. % con Ib < C.d.t. Max								Icc MAX < P.d.I.				I²t < K²S²				Ib < In < Iz				If < 1,45Iz								
SIGLA UTENZA	SEZIONE	L.	C.d.t. % con Ib	Tipo	Distribuzione	Id	P.d.I.	Icc MAX	I di Interv. Prot.	Igt fondo linea	I²t MAX inizio linea	K²S²	I²t MAX inizio linea	K²S²	I²t MAX inizio linea	K²S²	Ib	In	Iz	If	1,45Iz	Esito						
	[mm²]	[m]	[%]			[A]	[kA]	[kA]	[A]	[A]	[A²s]	[A²s]	[A²s]	[A²s]	[A²s]	[A²s]	[A]	[A]	[A]	[A]	[A]	SI/No						
C-0	---	---	1,1	F74A32	Quadripolare	---	0	1,65	0,3	4,94	---	---	---	---	---	---	15	32	---	42	---	---	SI					
C-1	1(5G4)	8	1,28	FA84C25+G44A32	Quadripolare	0,3	6	1,63	0,3	4,91	2.197	327.184	1.258	327.184	0	327.184	9.623	25	30	33	43	SI						
C-2	---	---	1,11	G723A40	Monofase L3+N	0,03	---	0,86	0,03	4,94	---	---	---	---	---	---	6,409	32	---	42	---	---	SI					
C-3	1(3G1,5)	3	1,13	FC810NC10	Monofase L3+N	---	4,5	0,84	0,03	4,91	290	46.010	290	46.010	0	46.010	1,116	10	19	13	28	SI						
C-4	1(3G1,5)	3	1,2	FC810NC10	Monofase L3+N	---	4,5	0,84	0,03	4,91	290	46.010	290	46.010	0	46.010	3,849	10	17	13	25	SI						
C-5	1(3G1,5)	3	1,12	FC810NC10	Monofase L3+N	---	4,5	0,84	0,03	4,91	290	46.010	290	46.010	0	46.010	0,481	10	17	13	25	SI						
C-6	1(3G1,5)	3	1,12	FC810NC10	Monofase L3+N	---	4,5	0,84	0,03	4,91	290	46.010	290	46.010	0	46.010	0,481	10	17	13	25	SI						
C-7	1(3G1,5)	3	1,12	FC810NC10	Monofase L3+N	---	4,5	0,84	0,03	4,91	290	46.010	290	46.010	0	46.010	0,481	10	17	13	25	SI						
C-8	---	---	1,1	FN84C16+G44A32	Quadripolare	0,3	10	1,63	0,3	4,94	---	---	---	---	---	---	0	16	---	21	---	---	SI					
C-9	---	0	1,1	---	Quadripolare	---	---	1,55	0,3	4,94	---	---	---	---	---	---	0	16	---	21	---	---	SI					
C-10	---	0	1,1	FA84C16	Quadripolare	---	6	1,55	0,3	4,94	---	---	---	---	---	---	0	16	---	21	---	---	SI					
E																												
F																												
								COMMITTENTE				OGGETTO				FILE												
				Via Dorneldano, 71 28041 Arona - (NO) Tel. 0322/241351 Per. Ind. Pier Gaspare ZANETTA				Comune di FONTANETO d'AGOGNA Nuova sede A.I.B./PROLOCO Fontaneto d'Agogna (NO)				Q.03 Foglio Verifiche NOTA				00005U_006 DISEGNO 40 FOGLIO 6												
01	07/12/2018	PRG.ESEC	SV	SV																								
REV	DATA	DESCRIZIONE	DISEGNATO	CONTROLLATO																								
1				2					4				5				6				7				8			

[illegible]

[illegible]

[illegible]



MORSETTO	
REV	N. TIPO
01	1
02	2
03	3
04	4
05	5

COMMITTENTE		OGGETTO		FILE	
Comune di FONTANETO d'AGOGNA		QUADRO INVERTER		00006U_004	
Nuova sede A.I.B./PROLOCO		Schema morsetteria		DISEGNO	
Fontaneto d'Agogna (NO)		NOTA		FOGLIO	
				4	
				5	



Via Dorneldino, 71
28041 Arossa - (NO)
Tel. 0322/241351
Fax 0322/46625

Ing. Ernesto ANDREIS
Per. Ind. Sergio VALLINI
Per. Ind. Pier Giovanni ZANETTA

CONTROLLATO		CONTROLLATO	
PRG ESEC		SV	
DESCRIZIONE		SV	
DATA		SV	
01		07/12/2018	

